

MIRILLA / SIGHT GLASS

MIRILLA DOBLE CRISTAL INOX CF8M/316 CON BRIDAS ANSI 150 Lbs.
SIGHT GLASS DOUBLE WINDOW S.STEEL CF8M FLANGED ENDS 150 Lbs.



VALVESEAL
valves & sealing solutions

TF-SG-SS-F150



UTILIZACIÓN / APPLICATION :

Aplicaciones en Industria química, farmacéutica, petroquímica, industria, etc.
 Chemical and pharmaceutical, petrochemical industries, industry, etc.

CARACTERÍSTICAS GENERALES / GENERAL CHARACTERISTICS :

Medidas / Range: DN15 - DN200
 Construcción Inox CF8M / Stainless steel A351 CF8M / 1.4408
 Cristales Templados / Tempered glass
 Juntas PTFE / Gasket PTFE
 Aleta móvil Inox CF8M / With Flapper Stainless steel A351 CF8M / 1.4408

NORMATIVAS / STANDARDS :

Fabricación / Manufacture according to ISO 9001 : 2008.
 Directiva CE / Directive 97/23/EC: DN 15 to 25 : excluded DN 32 to 200 : category II: Notified Body CE:0035
 Bridas ANSI 150 Lbs. / ANSI 150# Flanges
 Longitud / Length according to EN 558-1 series 1
 Certificado ATEX bajo demanda / Certificate EC-ATEX category II 2 G D TX Zones 1,2,21 y 22

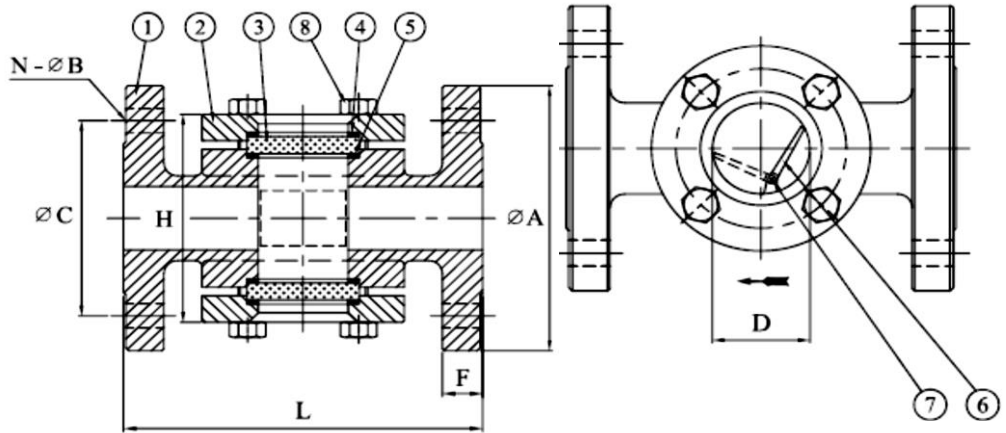
CONDICIONES DE SERVICIO / WORKING CONDITIONS :

Máxima presión de trabajo / Maximum Working Pressure : 20 bar.
 Temperatura máxima de trabajo / Maximum Working Temperature : -20 °C / +180 °C.
 Temperatura Ambiente / Room Temperature : -20 °C / +60 °C.



MATERIALES / CONSTRUCTION :

No.	Pieza Part	Material Material
1	Cuerpo Body	A.Inox CF8M S.Steel CF8M
2	Tapas Caps	A.Inox CF8M S.Steel CF8M
3	Cristales Glass	Cristal Templado Tempered Glass
4	Junta tapa Flat gasket	PTFE
5	Junta tapa Flat gasket	PTFE
6	Aleta Flapper	A.Inox CF8M S.Steel CF8M
7	Eje Stem	A.Inox AISI304 S.Steel 304
8	Tornillo Bolt	A.Inox AISI316 S.Steel 316



DIMENSIONES / DIMENSIONS :

DN ND	A	N-ØB	ØC	D	F	H	L	Peso Weight
15	90	4-15.9	60,3	40	12,4	79	130	2,30
20	100	4-15.9	69,9	40	14,4	85	130	2,80
25	110	4-15.9	79,4	40	15	85	170	3,70
40	125	4-15.9	98,4	50	15,5	119	200	6,90
50	150	4-19.1	120,7	50	16,6	131	220	8,40
80	190	4-19.1	152,4	85	20,5	169	270	16,50
100	230	8-19.1	190,5	110	24,5	200	320	25,70
150	280	8-22.3	241,3	160	26	49	420	52,00
200	345	12-22.3	298,5	160	29	280	500	75,00

