

CARRETES DE DESMONTAJE / DISMANTLING JOINTS

CARRETE TELESCÓPICO DE DESMONTAJE PN25 BRIDAS DIN PN-25 DISMANTLING JOINT NP5 FLANGES DIN PN-25.



TECFLOW®

TF-DJ-SF-25



UTILIZACIÓN / APPLICATION :

Se utilizan en instalaciones en las que ocasionalmente es necesario el desmontaje de las válvulas junto a las que se instalan, sin necesidad de sustituir las de la tubería.

Are used next to valves, in installations where occasional dismantling is necessary, without substituting any pipe.

CARACTERÍSTICAS GENERALES/GENERAL CHARACTERISTICS :

Diseñados para absorber movimientos de dilatación en las líneas de conducción de fluidos.

Designed to absorb dilatation movements, vibrations in fluid conduction pipelines.

Rango desde DN50 hasta DN1000 / Range from ND50 up to ND1000.

Mínima pérdida de carga / Low load loss.

Junta de estanqueidad de sección tórica / Tightness joint in the toric section.

Pintura epoxi 100 micras / Epoxy paint 200 microns RAL 5015 / 5017.

NORMATIVAS / STANDARDS :

Montaje con bridas / Mounting with flanges : EN 1092-1 PN25

Pruebas de presión / Pressure Test : EN 12266-1.

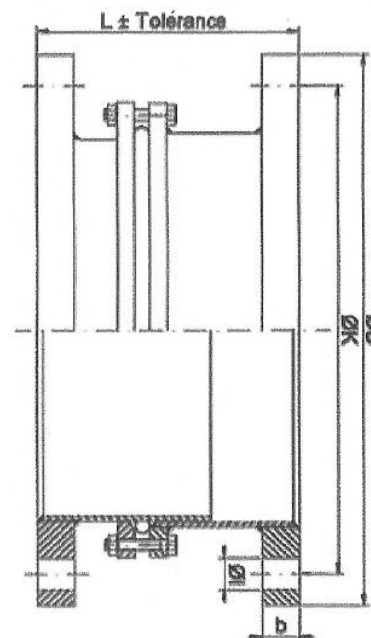
CONDICIONES DE SERVICIO / WORKING CONDITIONS:

Máxima presión de trabajo / Maximum Working Pressure : 25 bar.

Temperatura de trabajo / Working Temperature : - 5 °C - + 80 °C.

DIMENSIONES / DIMENSIONS :

DN ND	L	Tolerancia Tolerance	D	K	I	Nº Taladros Hole No.	b	Peso Weight
50	180	+/-30	165	125	18	4	20	7
65	180	+/-30	185	145	18	8	22	9
80	180	+/-30	200	160	18	8	24	11
100	180	+/-30	235	190	23	8	24	12
125	180	+/-30	270	220	27	8	26	14,5
150	180	+/-30	300	250	27	8	28	18
200	220	+/-40	360	310	27	12	30	28
250	230	+/-40	425	370	30	12	32	35
300	230	+/-40	485	430	30	16	34	44
350	270	+/-40	555	490	33	16	38	63
400	270	+/-40	620	550	36	16	40	80
450	270	+/-40	670	600	36	20	40	90
500	270	+/-40	730	660	36	20	44	138
600	330	+/-50	845	770	39	20	46	187
700	350	+/-50	960	875	42	24	46	231
800	350	+/-50	1085	990	48	24	50	264
900	350	+/-50	1185	1090	48	28	54	330
1000	350	+/-50	1320	1210	56	28	58	440



MATERIALES / CONSTRUCTION :

No.	Pieza Part	Material Material	Opciones Options
1	Cuerpo Body	A.Inox AISI304 S.Steel 304	A.Inox AISI316 S.Steel 316
2	Bridas Flanges	Acero Carbono Carbon Steel	A.Inox AISI316 S.Steel 316
3	Junta Joint	NBR	EPDM
4	Tornillería Bolts & Nuts	Acero Cincado 8.8 Carbon Steel 8.8	A.Inox AISI304 S.Steel 304